

宇都宮市環境学習センター

受講生の皆様へ先行案内
参加者募集中!!

大人のための環境学習講座
〔25年度前期〕

環境大学「気象と環境」

5月スタート！ 講義と施設見学もある全5回講座



地球温暖化による影響は、単に気温が上がることにとどまりません。世界各地で、その影響とみられる変化の傾向が、すでに生じています。

大規模な台風やハリケーン、
干ばつなどの異常気象、
溶けつつある極地や氷河の氷、
異変が生じている生態系・・・



今回は、身近な気象のメカニズムやその影響について学んでみたいと思います。

世界最大級の設備を誇る電力中央研究所/塩原実験場での雷実験の見学は圧巻です。

募集要領

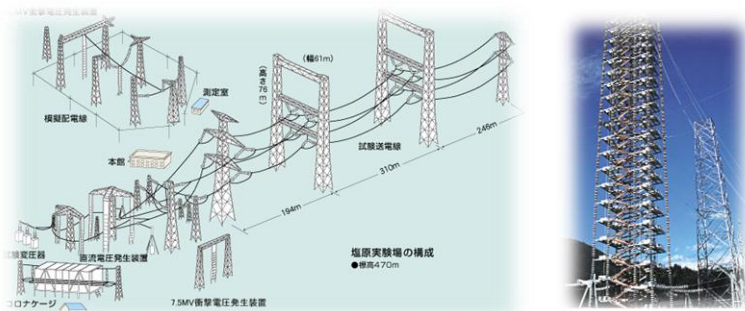
- 募集： 一般の方（人数が多い場合は抽選）
（単発参加も可。参加できる日を申込み時にお伝えください。）
- 締切：4月18日（木）
- 参加費：無料（見学時昼食自己負担）
- 申込：往復はがきの往信に、
①講座名「環境大学・前期」、 ②住所、 ③氏名、
④参加人数（2名まで）、 ⑤電話番号
を記入の上、裏面にある申込み先・環境学習センターへ！



プログラム



	内容	日時と場所
1	講義 宇都宮と雷の発生 雷とは何か？ 宇都宮にはなぜ雷が多いのか？ 家電品を雷撃から守る装置についても学ぶ (宇都宮大学大学院 教授 里周二氏)	5月18日(土) 10:00~12:00 クリーンパーク茂原 2F 大会議室
2	施設見学とミニ講義 ①畜産草地研究所 10:30~12:00 「地球温暖化の緩和に対する草地の役割」 ② 電力中央研究所/塩原実験場 13:30~15:00 大迫力!! 世界最大級施設と雷実験	6月19日(水) 9:00~16:30 環境学習センター発着 (バスで塩原往復)
3	講義 米づくりから見る気象 冷害の克服から温暖化へ・・・ 米づくりと気象の関係 (宇都宮大学農学部 准教授 高橋行継氏)	7月20日(土) 10:00~12:00 クリーンパーク茂原 2F 大会議室
4	講義 栃木県の気象 気象特性、自然災害の特徴とその対策 (気象庁 宇都宮气象台)	8月16日(金) 10:00~12:00 クリーンパーク茂原 2F 大会議室
5	講義 ヒートアイランド現象と 建築・都市の環境デザイン 気象を考慮したドイツ都市計画 宇都宮におけるヒートアイランド現象と対策 (宇都宮大学大学院 准教授 横尾昇剛氏)	9月14日(土) 10:00~12:00 クリーンパーク茂原 2F 大会議室



電力中央研究所/塩原実験場 (電力中央研究所 HP より)

★ 問い合わせ・申し込み先 ★

宇都宮市環境学習センター (担当: 三宅・塚原)

〒321-0126 宇都宮市茂原町777-1

☎: 028-655-6030 休館日: 月曜日